

УДК 712.4(470 362)

**СОСТАВЛЕНИЕ РАЗБИВОЧНОГО ЧЕРТЕЖА ПРИ
БЛАГОУСТРОЙСТВЕ ТЕРРИТОРИИ В МИКРОРАЙОНЕ ГРОМУШКА
ГОРОДА МИЧУРИНСКА ТАМБОВСКОЙ ОБЛАСТИ**

Юлия Сергеевна Богданова

магистрант

julleya62@yandex.ru

Юрий Иванович Верещагин

кандидат сельскохозяйственных наук, доцент

yriywer@mail.ru

Илья Петрович Заволока

кандидат сельскохозяйственных наук, доцент

ilya_zavoloka@mail.ru

Олег Евгеньевич Богданов

кандидат сельскохозяйственных наук, доцент

bogdanov_o_e@mail.ru

Мичуринский государственный аграрный университет

г. Мичуринск, Россия

Аннотация. В статье представлена информация по благоустройству территории в микрорайоне Громушка города Мичуринска Тамбовской области. Приводится пример составления разбивочного чертежа с нанесением на него размеров и малых архитектурных форм.

Ключевые слова: проектирование, парк, благоустройство.

Благоустройство и озеленение - важные аспекты создания комфортной городской среды. В процессе проектирования территории необходимо учитывать не только визуальное восприятие, но и функциональность, безопасность и устойчивость ландшафта. Успешная реализация проекта зависит от тщательного планирования и разработки проекта, учитывающего особенности ландшафта, силу роста и форму кроны растений, климатические условия и функциональные потребности пользователей [6, 8-10, 12, 15, 16].

Основную роль на благоустраиваемых территориях играют декоративные растения. Для получения нужных объемов посадочного материала необходимо учитывать биологические и технологические особенности размножения [1, 2, 3, 11, 17]. Для многих растений при вегетативном размножении необходимо использовать высокоадаптивные, легкоразмножаемые подвои [4, 14], оценить потенциал которых возможно с помощью общепринятых методик и стандартов [5, 7, 13].

Первым шагом в благоустройстве является точный перенос размеров в натуру. Это включает:

Измерение территории: Используйте современные инструменты, такие как GPS-устройства и тахеометры, для получения точных координат и размеров участка.

Маркировка границ: Обозначьте границы территории с помощью колышков или ленты, чтобы вся команда могла видеть границы работ.

Проектирование зон: Определите различные зоны на территории (например, зоны отдыха, озеленения, проездов).

Разбивочный чертеж - это визуальное представление планировки территории (рис. 1). Он должен содержать:

Схема расположения объектов: Укажите места нахождения малых архитектурных форм (МАФ), дорожек и зон для отдыха.

Озеленение: Нанесите места для высадки деревьев, кустарников и цветников.

Инженерные сети: Отметьте расположение водоотводных систем и освещения.

Важно, чтобы чертеж был максимально понятным и информативным для всех участников процесса.

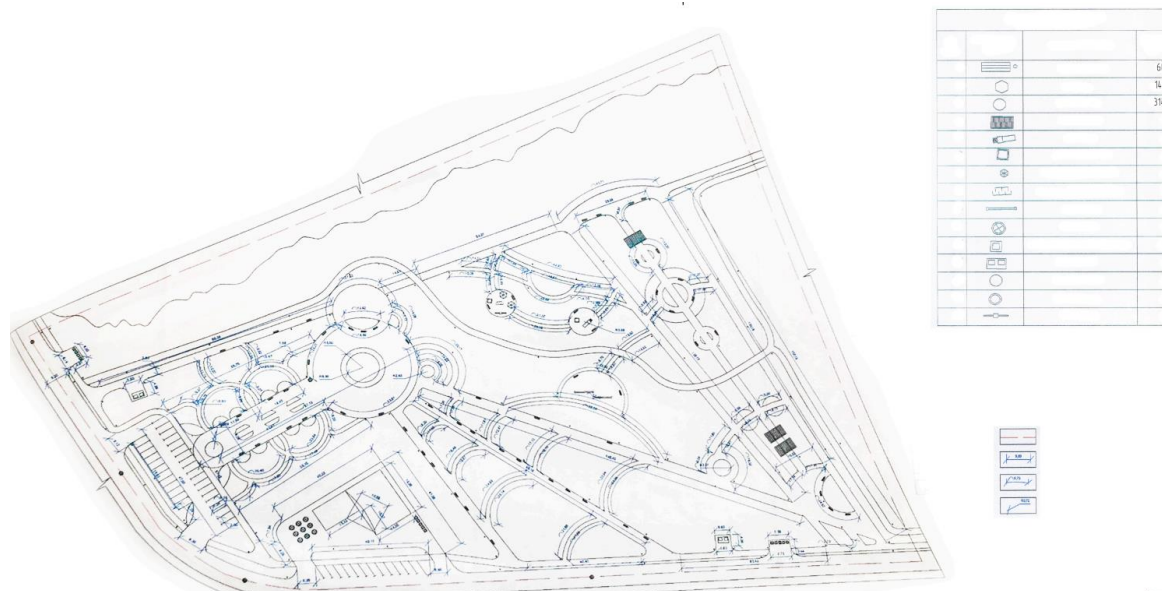


Рисунок 1 – Разбивочный чертеж

Эффективное освещение играет ключевую роль в благоустройстве.

Основные аспекты освещения:

-Типы освещения: Используйте как основное, так и дополнительное освещение для различных зон (дорожки, площади, игровые площадки).

-Энергоэффективные технологии: Рассмотрите использование светодиодов (LED) для снижения потребления электроэнергии.

-Эстетика: Уделите внимание дизайну осветительных приборов. Они должны вписываться в общее оформление территории.

При освещении парковых территорий следует различать осветительные установки, выполняющие утилитарные и декоративные функции. Установки утилитарного значения обеспечивают освещение путей передвижения пешеходов. Установки декоративного значения предназначены для высвечивания сооружений, скульптур, фонтанов, водоёмов, деревьев, кустарников, цветников. В нашем проекте предусмотрена система освещения дорожно-тропиночной сети. Освещение предназначено для обеспечения безопасного движения пешеходов в вечернее время по дорожкам и аллеям,

создавая тем самым комфортные условия для вечерних прогулок. Расстояние, между которым расположены фонари вдоль дороги равняется 20м, а на прогулочных дорогах от 6 до 8м.

Малые архитектурные формы (МДФ) добавляют уникальность и функциональность территории. МДФ включают:

- Скамейки и беседки: Создают комфортные зоны для отдыха.
- Фонтанчики и скульптуры: Добавляют декоративные элементы и служат местами для встреч.
- Парковочные зоны: Обеспечивают организованный подход к размещению автомобилей.

Проектируя МДФ, учитывайте их гармоничное встраивание в окружающую среду и максимальную безопасность для пользователей (рис. 2, 3).



Рисунок 2 – МДФ



Рисунок 3 – МАФ

Таким образом, благоустройство и озеленение территории - это многоаспектный процесс, требующий тщательной проработки каждого элемента. Правильный перенос размеров, создание детализированного разбивочного чертежа, грамотное освещение и использование малых архитектурных форм способствуют созданию уютной и функциональной городской среды.

Список литературы:

1. Богданов О.Е. Влияние регуляторов роста на укореняемость зеленых черенков вишни // Плодоводство и ягодоводство России. 2012. Т. 32. № 1. С. 53-59. – EDN OWGWRX
2. Богданов О.Е., Богданов Р.Е., Голумеев К.О. Производство штамбовых роз для розариев различного типа // Наука и Образование. 2020. Т. 3. № 2. С. 306. – EDN HGXCAY

3. Богданов О.Е., Рудковский Н.Д., Тарасов И.Г., Богданов Р.Е. Влияние регуляторов роста различной природы на процессы корнеобразования подвойной формы вишни Степной родник // Технологии пищевой и перерабатывающей промышленности АПК – продукты здорового питания. 2017. № 4. (18). С. 9-14. – EDN ZWNPNL
4. Богданов О.Е., Савельев Н.И. Производство посадочного материала сливы и абрикоса на клоновых подвоях // Высокоточные технологии производства, хранения и переработки плодов и ягод. Материалы Международной научно-практической конференции. СКЗНИИСиВ. 2010. С. 169-172. – EDN FPKWUG
5. ГОСТ Р 59370-2021 «Зеленые» стандарты. Посадочный материал декоративных растений
6. Гридчина А.В., Григорьева Л.В. Сравнительная оценка содержания витамина С в плодах растений боярышника различных сортов в связи с формой крон // Перспективы развития интенсивного садоводства: Материалы Всерос. науч.-практ. конф. Мичуринск: Изд-во «БиС», 2016. С. 21-24.
7. Доспехов Б.Е. Методика полевого опыта / М.: Колос, 1985. 416 с.
8. Зудилин О.Е., Попова И.Н., Буцких Д.Р. Проектное решение благоустройства территории, расположенной в городе Старая Русса новгородской области по улице минеральная, рядом с курортом Старая Русса // Наука и Образование. 2022. Т. 5. № 3. – EDN RXGQJR.
9. Зудилин О.Е., Раздорская И.Н. Композиционное решение планировки при благоустройстве территории расположенной в улицах Клубная, Пролетарская и Фабричный проезд в городе Рассказово Тамбовской области // Наука и Образование. 2020. Т. 3. № 3. – EDN JVBKKNV.
10. Зудилин О.Е., Раздорская И.Н., Некрасова Л.С. Предложения по благоустройству центрального парка в городе Усмань Липецкой области // Наука и Образование. 2020. Т. 3. № 3. – EDN BNGWXI.

11. Калинчева И.В., Богданов О.Е., Богданов Р.Е. Влияние регуляторов роста на укореняемость барбариса // Наука и Образование. 2020. Т. 3. № 2. – EDN WRQWRJ
12. Нехуженко Н. А. Основы ландшафтного проектирования и ландшафтной архитектуры: учебное пособие. СПб.: Питер, 2011. 192 с.
13. Программа и методика сортоизучения плодовых, ягодных и орехоплодных культур. Орел: ВНИИСПК, 1999. 608 с.
14. Савельев Н.И., Богданов О.Е., Юшков А.Н., Маслова М.В., Кузнецова А.П., Шестакова В.В. Адаптивный потенциал подвоев косточковых культур // Садоводство и виноградарство. 2009. № 6. С. 16-17. – EDN KZIOLB
15. Соколова Т.А. Декоративное растениеводство: Древоводство: учебник. 2-е изд., стер. Москва: Академия. 2007. 352 с.
16. Соколова Т.А., Бочкова И. Ю. Декоративное растениеводство: Цветоводство: учебник. 2-е изд., стер. Москва: Академия. 2006. 432 с.
17. Shchukin R.A., Bogdanov O.E., Zavoloka I.P., Ryazanov G.S., Kruglov N.M. Biotechnological basis for application of growth regulators for rooting of green cuttings of trees and shrubs in a greenhouse with a misting system // BIO Web of Conferences. 2020. Т. 23.

UDC (470 362)

DRAWING UP A LAYOUT DRAWING FOR LANDSCAPING IN THE GROMUSHKA MICRODISTRICT OF MICHURINSK, TAMBOV REGION

Yulia S. Bogdanova

master student

jullea62@yandex.ru

Yuri I. Vereshchagin

candidate of agricultural sciences, associate professor

yriywer@mail.ru

Ilya P. Zavoloka

candidate of agricultural sciences, associate professor

ilya_zavoloka@mail.ru

Oleg E. Bogdanov

candidate of agricultural sciences, associate professor

bogdanov_o_e@mail.ru

Michurinsk State Agrarian University

Michurinsk, Russia

Annotation. The article presents information on the improvement of the territory in the Gromushka microdistrict of the city of Michurinsk in the Tambov region. An example of drawing up a layout drawing with the application of dimensions and small architectural forms is given.

Key words: design, park, landscaping.

Статья поступила в редакцию 10.09.2025; одобрена после рецензирования 20.10.2025; принята к публикации 31.10.2025.

The article was submitted 10.09.2025; approved after reviewing 20.10.2025; accepted for publication 31.10.2025.